

Карта очистки дорог от снега и наледи в  
Ливенском сельском поселении

Цель ТК - упорядочить действия по организации и технологии производства работ по полной очистке участка автомобильной дороги от снега.

Зимнее содержание - это комплекс работ и мероприятий по обеспечению бесперебойного и безопасного движения, по защите дороги в зимний период от снежных отложений, заносов и лавин, очистке от снега, предупреждению образования и ликвидации зимней скользкости и борьбе с наледями.

Количество задействованной техники и людских ресурсов:

<b>№ п\п</b>	<b>Наименование</b>	<b>Количество</b>
1.	Количество людей задействованных в уборке снега	2 человека
2.	МТЗ - 82 с лопатой	2 шт.

Протяженность автомобильных дорог и очередность очистки с.Ливенка:

<b>№ п\п</b>	<b>Наименование ул.</b>	<b>Протяженность (метрах)</b>	<b>Время необходимое на очистку</b>
1.	Ленина	4700	50 мин.
2.	Советская	2200	25 мин.
3.	Чапаева	2400	30 мин.
4.	Крупская	3200	35 мин.
5.	Куйбышева	3300	40 мин.
6.	Набережная	2400	30 мин.
7.	Пролетарская	2200	40 мин
8.	Транспортная	1300	15 мин
9.	Садовая	950	15 мин
10.	Гагарина	600	10 мин
11.	Фрунзе	1400	30 мин
12.	Дятлова	300	5 мин
13.	Молодежная	300	5 мин
14.	Подлес	2200	30 мин
15.	Учительская	1100	25 мин
16.	Заводская	600	10 мин
17.	Базарная	700	15 мин

18	Подъезды (кладбища 11 шт.)	1100	80 мин
	<b>Итого:</b>	<b>30950</b>	<b>8 ч. 00 мин.</b>

\* Уборка автомобильных дорог с 04:30 ч. до 07:30 ч.. Во время снегопада чистка осуществляется до полного прекращения выпадения осадков.

Очистка тротуаров: протяжённость тротуаров составляет 11550 кв.м.

Время очистки с 04:00 ч. до 07:30 ч. или до полного прекращения снегопада.

Количество задействованных человек - 2 человека и 1 трактор.

### Ситуационный план

- 1.Красная линия-очистка снега в первую очередь
- 2.Синяя линия-очистка снега во вторую очередь

#### № 1



Количество задействованной техники и людских ресурсов:

<b>№ п\п</b>	<b>Наименование</b>	<b>Количество</b>
1.	Количество людей задействованных в уборке снега	2 человека
2.	МТЗ - 82 с лопатой	2 шт.

Протяженность автомобильных дорог и очередность очистки х.Фощеватый:

<b>№ п\п</b>	<b>Наименование ул.</b>	<b>Протяженность (метрах)</b>	<b>Время необходимое на очистку</b>
	ул.Подгорная	1100	30 мин
	Подъезды (кладбище)	4000	40 мин
	<b>Итого:</b>	<b>5100</b>	<b>1 час 10 мин</b>

\* Уборка автомобильных дорог с 05:30 ч. до 07:00 ч.. Во время снегопада чистка осуществляется до полного прекращения выпадения осадков.

**Ситуационный план**

- 1.Красная линия-очистка снега в первую очередь
- 2.Синяя линия-очистка снега во вторую очередь



Количество задействованной техники и людских ресурсов:

<b>№ п\п</b>	<b>Наименование</b>	<b>Количество</b>
1.	Количество людей задействованных в уборке снега	2 человека
2.	МТЗ - 82 с лопатой	2 шт.

Протяженность автомобильных дорог и очередность очистки х.Евсеев:

<b>№ п\п</b>	<b>Наименование ул.</b>	<b>Протяженность (метрах)</b>	<b>Время необходимое на очистку</b>
	ул.Лесная	800	15 мин
	Подъезды ( кладбище)	400	10 мин
	<b>Итого:</b>	<b>1200</b>	<b>25 мин.</b>

\* Уборка автомобильных дорог с 05:30 ч. до 07:00 ч.. Во время снегопада чистка осуществляется до полного прекращения выпадения осадков.

### **Ситуационный план**

- 1.Красная линия-очистка снега в первую очередь
- 2.Синяя линия-очистка снега во вторую очередь



Количество задействованной техники и людских ресурсов:

<b>№ п\п</b>	<b>Наименование</b>	<b>Количество</b>
1.	Количество людей задействованных в уборке снега	2 человека
2.	МТЗ - 82 с лопатой	2 шт.

Протяженность автомобильных дорог и очередность очистки х.Терешков:

<b>№ п\п</b>	<b>Наименование ул.</b>	<b>Протяженность (метрах)</b>	<b>Время необходимое на очистку</b>
	ул.Полевая	200	5 мин
	Подъезды (кладбище)	1000	30 мин
	<b>Итого:</b>	<b>1200</b>	<b>35 мин.</b>

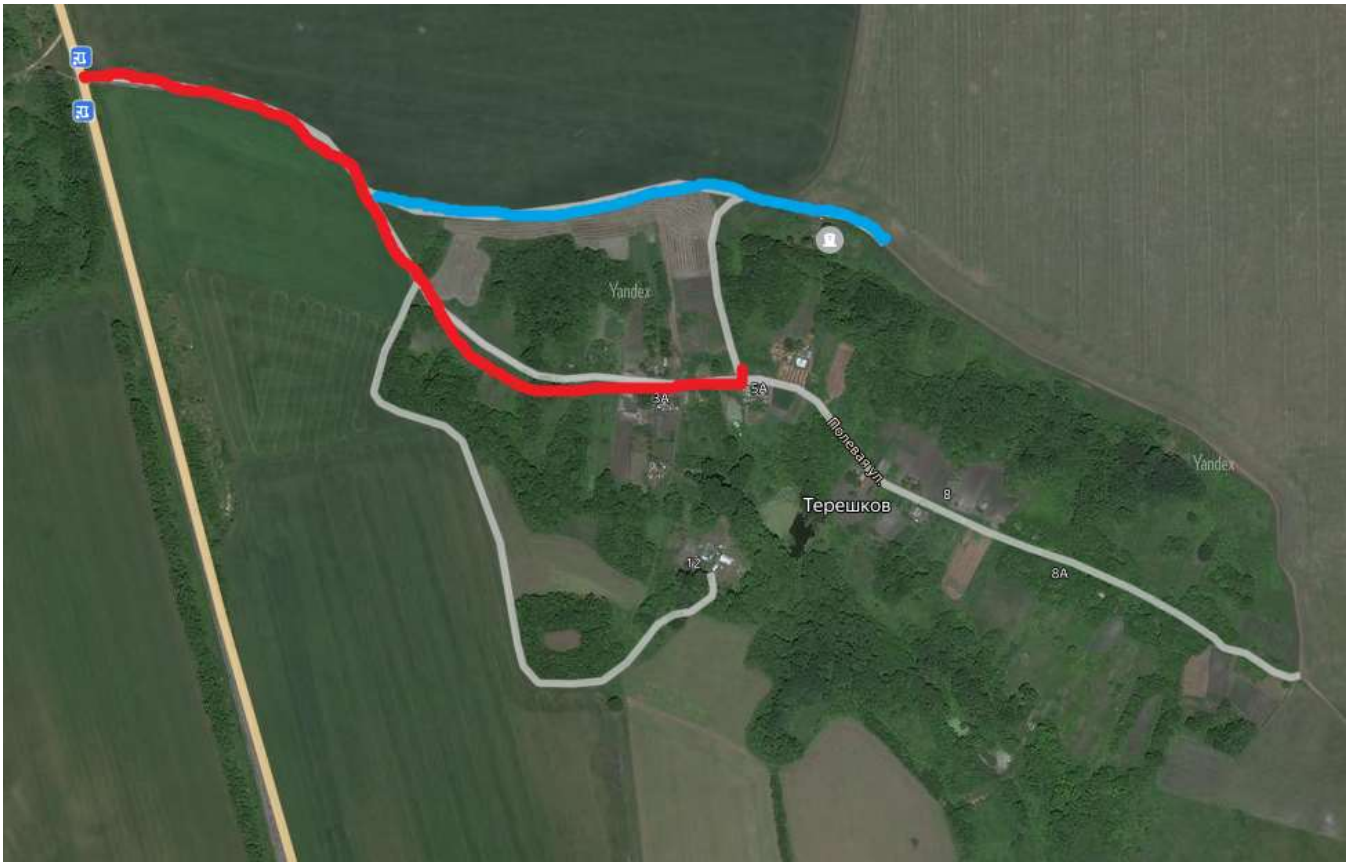
\* Уборка автомобильных дорог с 05:30 ч. до 07:00 ч.. Во время снегопада чистка осуществляется до полного прекращения выпадения осадков.

### **Ситуационный план**

- 1.Красная линия-очистка снега в первую очередь
- 2.Синяя линия-очистка снега во вторую очередь

**№4**







Количество задействованной техники и людских ресурсов:

<b>№ п\п</b>	<b>Наименование</b>	<b>Количество</b>
1.	Количество людей задействованных в уборке снега	2 человека
2.	МТЗ - 82 с лопатой	2 шт.

Протяженность автомобильных дорог и очередность очистки х.Апухтин:

<b>№ п\п</b>	<b>Наименование ул.</b>	<b>Протяженность (метрах)</b>	<b>Время необходимое на очистку</b>
	ул.Заречная	200	5 мин
	Подъезды (кладбище)	1200	20 мин.
	<b>Итого:</b>	<b>1400</b>	<b>25 мин.</b>

\* Уборка автомобильных дорог с 05:30 ч. до 07:00 ч.. Во время снегопада чистка осуществляется до полного прекращения выпадения осадков.

**Ситуационный план**

- 1.Красная линия-очистка снега в первую очередь
- 2.Синяя линия-очистка снега во вторую очередь

